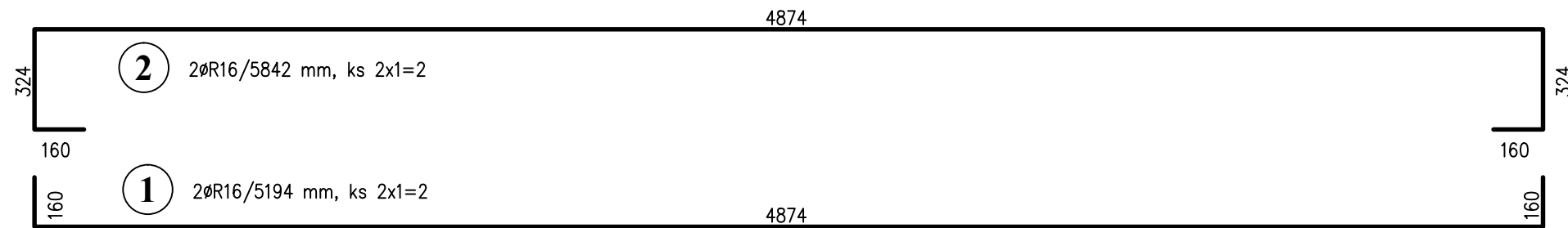
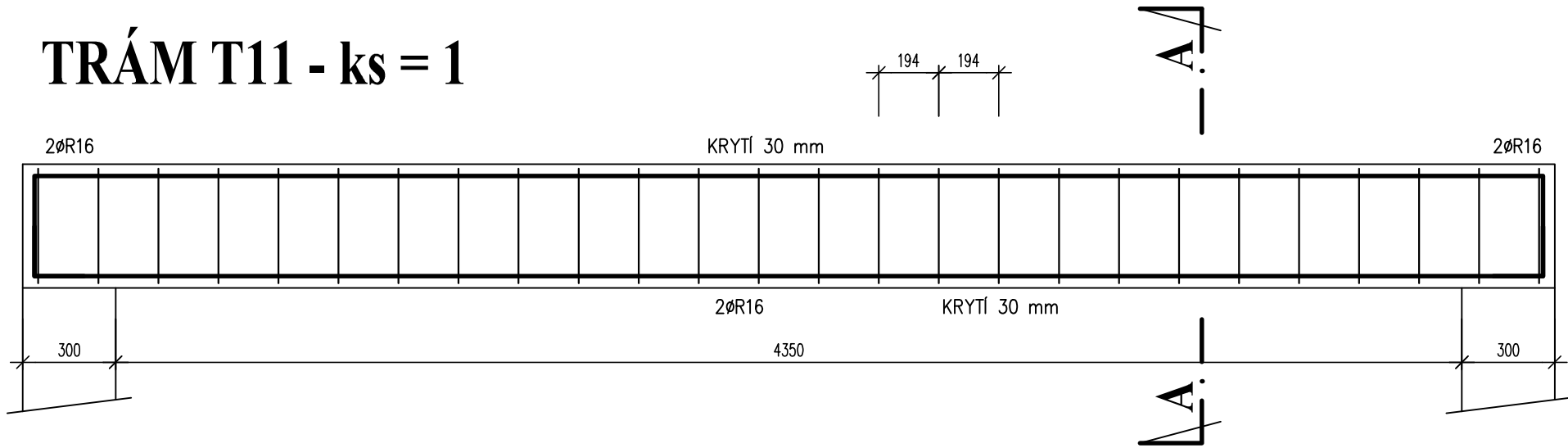
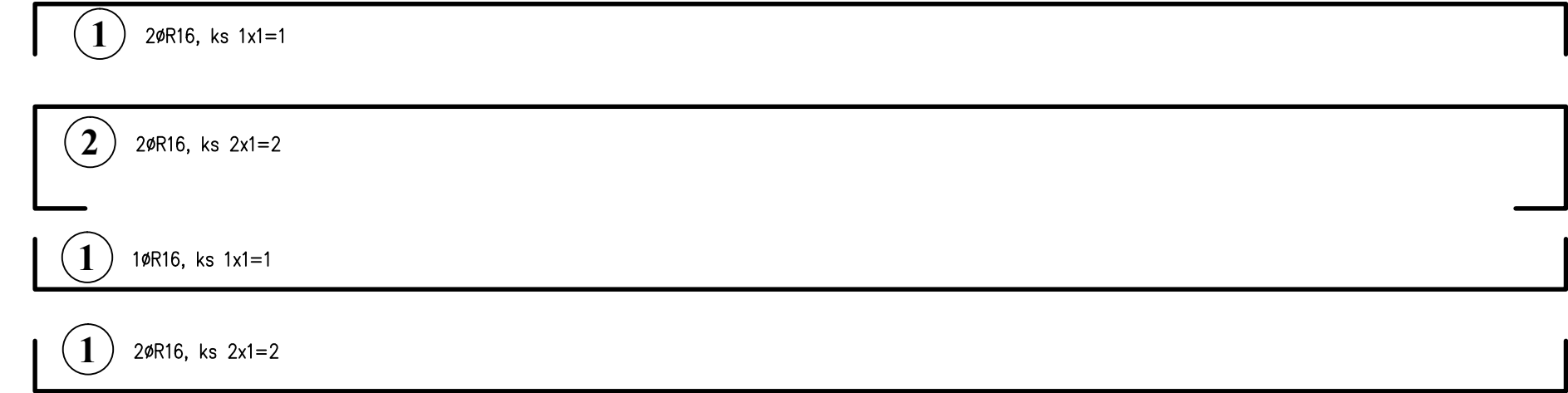
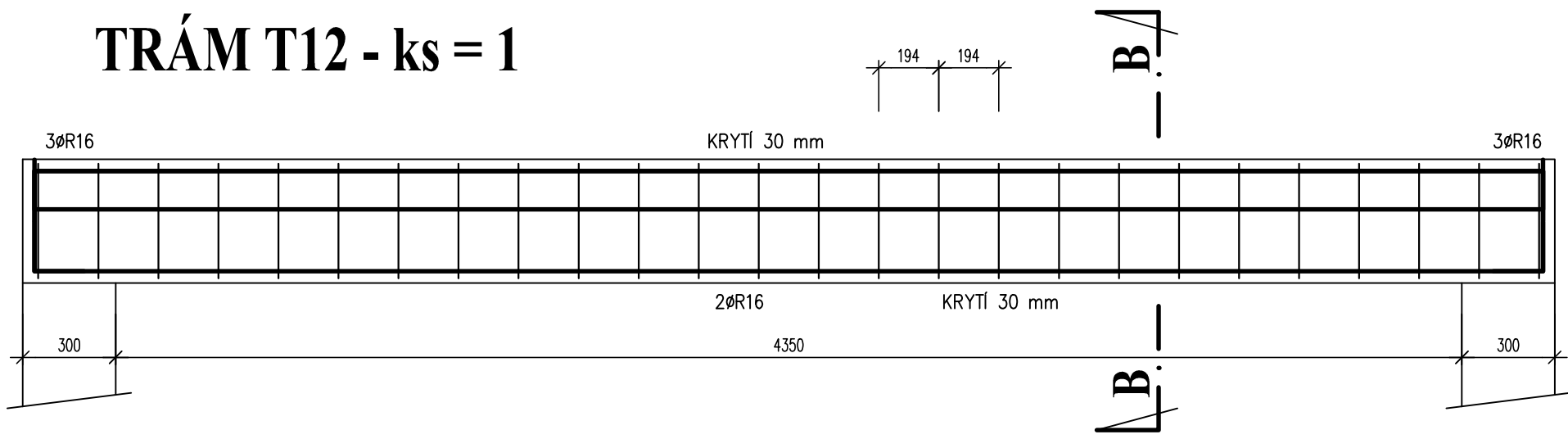


TRÁM T11 - ks = 1

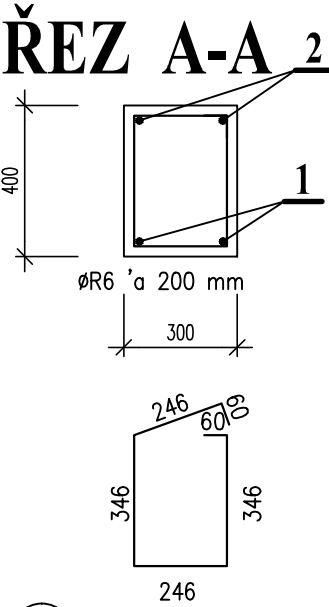


TRÁM T12 - ks = 1



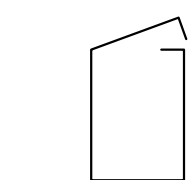
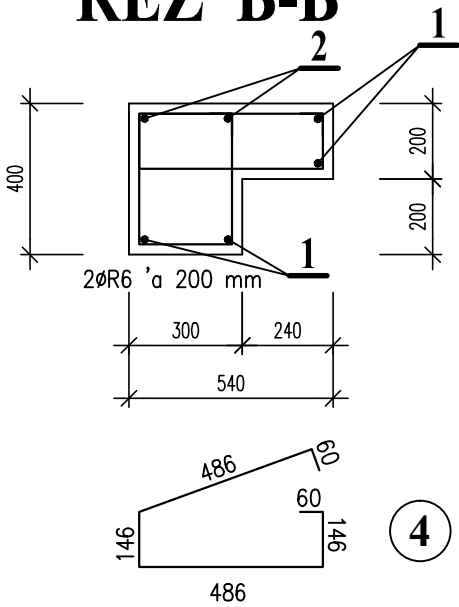
VÝPIS BETONÁŘSKÉ OCELI

POL. ČÍS.	PROFIL	DÉLKA	KUSY	DÉL.DLE ø V bm	
				øR6	øR16
1	øR16	5.19	6.0		31.16
2	øR16	5.84	4.0		23.37
3	øR6	1.30	52.0	67.81	
4	øR6	1.38	26.0	35.98	
CEL. DÉLKA DLE ø V bm				103.79	54.53
VÁHA 1 bm DLE ø V kg/m'				0.222	1.578
CELK. VÁHA DLE ø V kg/m'				23.04	86.05
CEL. VÁHA OCELI B500B				109.09	kg



3 TŘMINEK ØR6 'a 200 mm /1304 mm, ks 26x1=26

ŘEZ B-B




3 TŘMINEK ØR6 'a 200 mm , ks 26x1=26

4 TŘMINEK ØR6 'a 200 mm /1384 mm, ks 26x1=26

BETON ČSN EN 206+A2  
C25/30-XC1(CZ)-Dmax16  
OCEL ČSN EN 1992-1-1  
B 500B

00	Dokumentace pro provedení stavby	31. 07. 2022	
REVIZE	POPIS REVIZE	DATUM	POZNÁMKA

Generální projektant			Zpracovatel části			
<div><div></div><div><div><b>CODE, s.r.o. PARDUBICE</b></div><div>Computer Design    Pardubice, Na Vrtálně 84</div><div>IČO 492 86 960    tel. 466 053 111, fax 466 053 125</div></div></div>			<div><div><b>Ing. Prokop JÍCHA</b></div><div>Pardubice, Polská 822, tel.: 606 614 894</div><div>IČO 108 15 881</div></div>			
PROJEKTANT	VYPRACOVAL	VYPRACOVAL	KONTROLOVAL	ČÍSLO ZAKÁZKY	2022/007/500	
Ing. P. Jícha	Ing. P. Jícha			POČET FORM.	3    A 4	
				DATUM	07. 2022	
INVESTOR	Město Nová Paka, Dukelské nám. 39, 509 24 Nová Paka			MĚŘÍTKO	1:20	
<b>ZIMNÍ STADION NOVÁ PAKA</b> <b>Zázemí sportovního klubu - přístavba</b>				JMÉNO SOUBORU		
				NPPR_ARM002_00.DWG		
				STUPEŇ PROJ.	<b>DPS</b>	
				ČÍS. KOPIE	ČÁST	ČÍS. PŘÍL.
2.000 - KONSTRUKČNÍ ŘEŠENÍ						
<b>Výkres výztuže trámů</b>					<b>D2</b>	<b>2.007</b>